

## INFORMAZIONI GENERALI

### Iscrizione

Verranno ammessi al corso **70 partecipanti**, secondo l'ordine di arrivo delle adesioni e l'attinenza alle discipline di riferimento.

### Registrazione

La quota di iscrizione è di € **155,00** e comprende: materiale didattico, 2 coffee break, un pranzo di lavoro ed attestato di partecipazione.

Le domande di iscrizione dovranno pervenire alla Segreteria Organizzativa entro il **14 giugno 2010**, previa conferma telefonica della disponibilità dei posti (tel.: 010 5636.554/.805).

La presenza effettiva dei partecipanti alla Sessione del corso sarà verificata tramite firma di entrata ed uscita e la compilazione della scheda di valutazione dell'evento formativo debitamente firmata, da consegnare al Desk di Segreteria alla fine dell'evento.

L'apprendimento da parte dei partecipanti verrà valutato mediante questionario a risposta multipla e la qualità dell'evento formativo mediante compilazione del "Modulo di Qualità Percepita".

Il corso è rivolto a:

- ✚ **medici** (discipline: Neurologia, Neuropsichiatria Infantile, Neuroradiologia e Pediatria)
- ✚ **biologi** (disciplina: Laboratorio di Genetica Medica)
- ✚ **tecnici di Neurofisiopatologia**

### Prenotazione alberghiera:

Hotel AC\*\*\*\*: tel.: 010 3071180 (accanto alla sede)

Hotel Iris\*\*\*\*: tel.: 010 3760703

Il Giardino di Albaro\*\*\*: tel. 010 366276

### Sede del Corso

Badia Benedettina della Castagna  
Via Romana della Castagna, 11 A  
16148 Genova Quarto

### Come raggiungere la sede

**Aereo:** l'aeroporto Internazionale C. Colombo è collegato con la stazione FF.SS. Genova Principe tramite il servizio Volabus (autobus n. 100) con frequenza ogni 60'. Da lì bus, n. 18 o 20, oppure metropolitana, fino a piazza Brignole, e bus n. 17, direzione levante (vedi autobus).

**Treno:** scendere alla Stazione FF.SS. di Genova-Brignole, quindi proseguire con il bus n. 17, direzione levante.

**Autobus:** dalla Stazione FF.SS. di Genova-Brignole (P.zza Verdi), prendere il bus n. 17, direzione levante e scendere alla fermata di Corso Europa, all'altezza dell'Hotel AC.

**Auto:** uscita autostradale di Genova-Nervi.

Scesi dallo svincolo autostradale, immettersi in corso Europa (strada a percorrenza veloce a tre corsie) tramite il cavalcavia, diretti verso il centro città. Salire sul primo cavalcavia che si incontra dopo circa 800 m., svoltare a sinistra per invertire il senso di marcia ed immettersi nuovamente in Corso Europa, ma in direzione levante. Oltrepassato l'Hotel AC - accanto al distributore di benzina Esso - svoltare a destra in Via Romana della Castagna. Proseguire fino a trovarsi di fronte ad una chiesa: sulla destra è ubicato il cancello di entrata alla Badia della Castagna. Limitato parcheggio all'interno.

### Segreteria Scientifica

**Roberta Biancheri**

**U.O. Neuropsichiatria Infantile**

Istituto G. Gaslini

L.go G. Gaslini, 5

16147 Genova

Tel.: 010 5636.242

### Segreteria Organizzativa

**Manuela Aloe**

**C.I.S.E.F. - Centro Internazionale di Studi e Formazione "Germana Gaslini"**

c/o Direzione Scientifica

Istituto G. Gaslini

L.go G. Gaslini, 5

16147 Genova

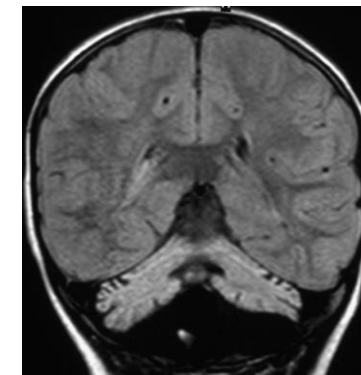
tel.: 010 5636.554/.805; fax: 010 3776590

e-mail: [manuelaaloe@ospedale-gaslini.ge.it](mailto:manuelaaloe@ospedale-gaslini.ge.it)

sito-web: [www.sispge.com](http://www.sispge.com)



## PATOLOGIE CEREBELLARI CONGENITE



### Programma

**2 luglio 2010**

**Badia Benedettina della Castagna  
Genova**

Con il patrocinio di  
**Associazione Italiana di Neuroradiologia  
(AINR)**

Accreditamento E.C.M. per  
**Medico e Biologo**

Discipline: Neurologia, Neuropsichiatria Infantile,  
Neuroradiologia, Pediatria e Lab. di Genetica Medica  
**Tecnico di Neurofisiopatologia**



Istituto Giannina Gaslini  
Genova

## Centro Internazionale di Studi e Formazione "Germana Gaslini"

**Direttore:** **Antonio Infante**  
**Direttori del corso:** **A. Rossi**  
**E. Veneselli**

### OBIETTIVI DIDATTICO-FORMATIVI DEL CORSO

Le patologie cerebellari congenite rappresentano un settore delle neuroscienze dello sviluppo di notevole interesse che ha visto un recente e significativo sviluppo nell'ambito delle conoscenze genetiche. Le difficoltà di classificazione sono tuttora irrisolte e ciò rende importante poter definire una terminologia comune sia in termini clinici che neuro radiologici, anche al fine di definire correlazioni fenotipo-genotipo.

Il corso, della durata di un giorno, si prefigge di analizzare gli aspetti clinici neurologici e neuropsicologici di tali malformazioni, gli aspetti neuro radiologici, neurofisiologici e le indicazioni neurochirurgiche. Infine, le più recenti acquisizioni genetiche saranno ampiamente discusse da esperti del settore, molti dei quali fanno parte del Gruppo di Studio volto a studiare gli aspetti genetici e le correlazioni genotipo-fenotipo delle Malformazioni cerebellari congenite.

### Docenti e Moderatori

**Battaglia Francesca Maria**, Genova  
**Bertini Enrico**, Roma  
**Boltshauser Eugen**, Zurigo  
**Cama Armando**, Genova  
**Capra Valeria**, Genova  
**Cassandrini Denise**, Pisa  
**Doria-Lamba Laura**, Genova  
**Leuzzi Vincenzo**, Roma  
**Minetti Carlo**, Genova  
**Nozza Paolo**, Genova  
**Puliti Aldamaria**, Genova  
**Ravazzolo Roberto**, Genova  
**Ravegnani Marcello**, Genova  
**Rossi Andrea**, Genova  
**Simonati Alessandro**, Verona  
**Valente Enza** Maria, Roma  
**Veneselli Edvige**, Genova  
**Tortori-Donati Paolo**, Genova  
**Zanni Ginevra**, Roma

## PROGRAMMA

**Venerdì 2 luglio 2010**

8.00 Registrazione partecipanti  
8.30 Saluti delle Autorità e apertura lavori

### SESSIONE I

**Patologie cerebellari congenite: aspetti clinici e neuropatologici**

*Moderatori: C. Minetti, E. Veneselli*

8.45 Aspetti clinici  
**E. Bertini**  
9.15 Cerebellar atrophy/hypoplasia: differential diagnosis  
**E. Boltshauser**  
9.45 Disturbi dello sviluppo cerebellare: correlazioni clinico-patologiche  
**A. Simonati**  
10.15 Tumori congeniti del cervelletto  
**P. Nozza**

10.45 Discussione

11.00 *Coffee break*

### SESSIONE II

**Patologie cerebellari congenite: aspetti neuroradiologici, neurofisiologici e neurochirurgici**

*Moderatori: P. Tortori-Donati, A. Cama*

11.15 Aspetti neuroradiologici  
**A. Rossi**  
11.45 Indagini neurofisiologiche  
**L. Doria-Lamba**  
12.15 Malformazioni cistiche della fossa posteriore  
**M. Ravegnani, A. Cama**

12.45 Discussione

13.00 *Lunch*

### SESSIONE III

**Patologie cerebellari congenite: aspetti genetici**

*Moderatori: R. Ravazzolo, V. Capra*

14.00 Malformazioni cerebellari congenite: basi genetiche e presentazione dello studio italiano multicentrico  
**E. M. Valente**  
14.30 Ipoplasie ponto-cerebellari  
**R. Biancheri, D. Cassandrini**  
15.00 Malformazioni cerebellari congenite X-L  
**G. Zanni**  
15.30 Modelli murini di atassia congenita  
**A. Puliti**

16.00 Discussione

16.15 *Coffee break*

### SESSIONE IV

**Patologie cerebellari congenite: aspetti neuropsichiatrici e neuropsicologici**

*Moderatori: E. Veneselli, Enrico Bertini*

16.45 Aspetti neuropsichiatrici  
**V. Leuzzi**  
17.15 Aspetti neuropsicologici  
**F. M. Battaglia**  
17.45 Discussione  
18.00 Questionario qualità percepita, test di apprendimento e rilascio degli attestati di partecipazione.