

Programma

23 Febbraio 2014

10,00 **Assemblea dei Soci AIDEE**

12,00 **Sessione POSTER**

1° Sessione: Disprassia, stato dell'arte e definizione

Chairman: Prof. Giuseppe Cossu

13,30 **Introduzione al Tema del Convegno** – Dott.ssa Sabbadini

14,00 **"Comparison of the EACD Recommendations and presentation of DCDQ'07"**
Doct. Green - Reader in Rehabilitation, Oxford Brookes University

14,45 **"Creating consensus in the UK in DCD services- lessons learnt from international research"**
Doct. Kirby - Professor of developmental disorders in education , Chair of Movement Matters UK

15,30 **" Inquadramento diagnostico DCD e Disprassia. Quali strumenti e protocolli in Italia?"**
Dott.ssa Zoia - S.S. Tutela Salute Bambini Adolescenti ASS1 Triestina

16,15 **"Competenze visive e Disprassia "** Prof. Mercuri , Dott.ssa Ricci - UOC Neuropsichiatria Infantile, Policlinico Gemelli Roma

17,00 **"Disprassia e Disabilità Intellettive "** Prof. Levi – Dipartimento di Scienze Neurologiche, Psichiatriche e Riabilitative dell'Età Evolutiva

Lunedì 24 Febbraio

2° sessione

Proposte di nuovi strumenti di valutazione

Chairman: Dott. Carlo Muzio

9,00 **"TNA (Test Neuropsicologico delle Aprassie)Un approccio neurofunzionale alla semeiotica delle Aprassie in età evolutiva"** Prof. Cossu – Dipartimento di Neuroscienze Università di Parma

9,45 **"Sistema attentivo esecutivo e prassie: evidenze sperimentali"**
Prof. Benso - Docente di Psicologia Fisiologica Università di Genova Polo M.T. Bozzo

10,30 **"La disprassia oculomotoria nei bambini con PCI e/o Ritardo di sviluppo: proposta di un protocollo di valutazione"** Prof.ssa Fazzi , Dott.ssa Galli, Dott.ssa Micheletti - Dipartimento di Scienze Cliniche e Sperimentali - Università di Brescia

11,15 **"Analisi qualitativa delle competenze motorio prassiche nei bambini con Disturbi misto di sviluppo e Disturbo dello spettro autistico. Implicazioni per la diagnosi differenziale."** Prof.ssa Terribili - UOC Neuropsichiatria Infantile Tor Vergata

12,30 **Discussione**

13,00 **Pausa Pranzo**

3° sessione

Chairman: Dott.ssa Roberta Penge

14,00 **Questionario sulla coordinazione motoria, la versione italiana del Developmental Coordination Disorder Questionnaire (DCDQ)** Dott.ssa Caravale, Dott.ssa Nunzi, Dott.ssa Baldi, Dott.ssa Rampoldi, Dott.ssa Penge, Dott. Capone - Dip. di Psicologia dei Processi di Sviluppo e Socializzazione, Melograno Psicologia Clinica e Riabilitazione - Socia Airipa ,Dip. di psicologia dinamica e clinica facoltà di psicologia , Dipartimento di Neuropsichiatria Infantile Facoltà di Medicina e Chirurgia Università La Sapienza di Roma, Struttura complessa di Neuropsichiatria Infantile IRCCS Mondino Pavia

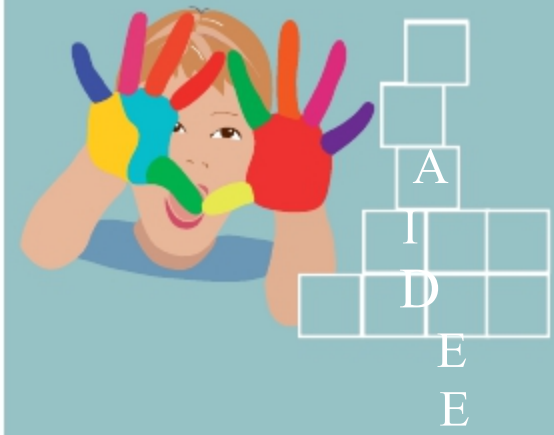
14,45 **"Valutazione delle competenze prassiche in età precoce: presentazione della GAP - T, Griglia di Analisi delle Prassie Transitive strumentali."** Dott.ssa Ferretti e Dott.ssa Rampoldi – Servizio di Neuropsicologia del Dipartimento di Pediatria e Neuropsichiatria infantile dell'Università La Sapienza di Roma

15,30 **"Presentazione Check list CM-AP Fascia 2-3 anni"** Dott.ssa Sabbadini, Dott.ssa Mangiapelo - Università di Roma Tor Vergata, AIDEE

16,15 **"I test di pianificazione motoria di Rosenbaum: risultati di un indagine preliminare su bambini disgrafici"** Dott. Donato Lauria – Servizio di Neuropsichiatria Infantile dell'Asl Bari

16,45 **Tavola rotonda: Sintesi dei lavori e progetti futuri**

AIDEE



A cura di
AIDEE ONLUS
"ASSOCIAZIONE
ITALIANA
DISPRASSIA ETÀ
EVOLUTIVA"

Intervento
Ricerca
Formazione

Roma

23- 24 Febbraio 2014

presso il

Centro Congressi
Fondazione
Santa Lucia I.R.C.C.S.
Via Ardeatina, 354



Quote di partecipazione
euro 120,00 (iva inclusa)

Iscritti A.I.D.E.E.

Euro 70,00 (iva inclusa)

Studenti

Euro 70,00 (iva inclusa)

Genitori

Euro 70,00 (iva inclusa)

E' aperta la partecipazione al pranzo per gli iscritti al Convegno. E' prevista una quota di 10 euro in più sul costo dell'iscrizione.



Per poter usufruire della quota ridotta in quanto SOCI è necessario effettuare l'iscrizione all'AIDEE entro il 17 Febbraio 2014.

Per informazioni e prenotazioni contattare:
Segreteria del Convegno:

Tel. 06 6873034

Fax 06 68309354

e-mail:

simonadepetris@medlearning.net