



Scuola di Specializzazione in NPI ASNE-II Sezione

con il patrocinio di



Il Dipartimento di Scienze Neurologiche, Psichiatriche e Riabilitative dell'Età Evolutiva "Giovanni Bollea"

La Scuola di Specializzazione in Neuropsichiatria Infantile

in collaborazione con

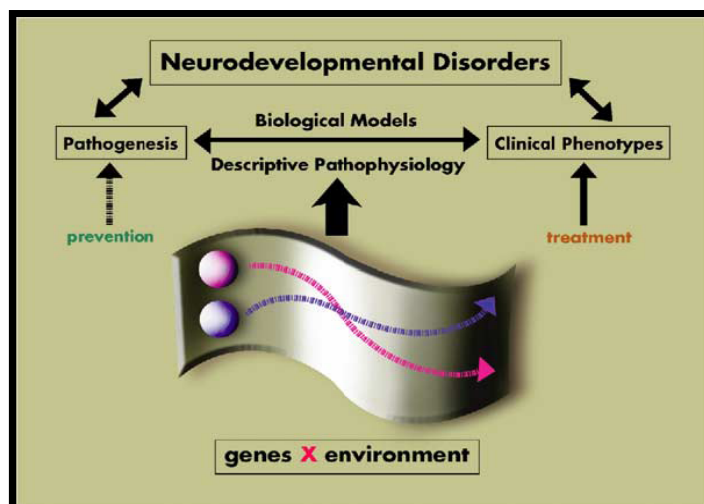
L'Associazione per lo Sviluppo delle Scienze Neuropsichiatriche dell'Età Evolutiva (ASNE - II Sezione)

organizzano una

GIORNATA SCIENTIFICA

sul tema

FATTORI NEUROBIOLOGICI NEI DISTURBI DELLO SPETTRO AUTISTICO



ROMA, 29 NOVEMBRE 2008

ORARIO 8:00 – 19:00

Sapienza Università di Roma

Aula Magna

Dipartimento di Scienze Neurologiche, Psichiatriche e Riabilitative dell'età evolutiva "Giovanni Bollea"

Via dei Sabelli 108 – Roma



UMBERTO I
POLICLINICO DI ROMA



SAPIENZA
UNIVERSITÀ DI ROMA

Scuola di Specializzazione in NPI ASNE-II Sezione

PROGRAMMA PRELIMINARE

Ore 8.00 Registrazione Partecipanti

Ore 9.00 Inizio lavori

Giovanni Cioni (Moderatore)

Ore 9.15 - I Sessione

Interventi

9.15-9.55

Definizione fenotipica e ricerca neurobiologica

Paola Bernabei / Giovanni Valeri

9.55-10.35

Interventi farmacologici nei disturbi dello spettro autistico: mito e realtà

Mauro Ferrara

10.35-11.15

Fattori immunologici nei disturbi dello spettro autistico

Isabella Quinti

11.15-11.55

Fattori gastroenterici nei disturbi dello spettro autistico

Salvatore Cucchiara

11.55-12.35

Paradigmi neuroradiologici nell'autismo

Andrea Guzzetta

12.35-13.15

Sonno ed autismo

Flavia Giannotti / Flavia Cortesi / Oliviero Bruni

13.15 Pausa lunch



Scuola di Specializzazione in NPI



ASNE-II Sezione



Ore 14.30 Inizio Lavori

Giovanni Neri (Moderatore)

Ore 14.45 - II Sessione

Interventi

14.45-15.25

Modelli animali e disturbi dello spettro autistico

Paola Tirassa

15.25-16.05

Autismo all'incrocio tra genetica ed immunità: attualità e prospettive

Antonio Persico

16.05-16.45

Sindrome X-fragile e autismo: un rapporto da definire

Giovanni Neri

16.45-17.25

Variazioni del proteoma salivare nell'autismo

Fiorella Gurrieri

17.25-18.05

Ricerca neurobiologica e definizione fenotipica

Vincenzo Leuzzi

18.05-19.00 Chiusura lavori e Test di apprendimento



Scuola di Specializzazione in NPI ASNE-II Sezione

Moderatori e Relatori

Paola	Bernabei	<i>Sapienza Università di Roma</i>
Oliviero	Bruni	<i>Sapienza Università di Roma</i>
Giovanni	Cioni	<i>IRCCS Stella Maris</i>
Flavia	Cortesi	<i>Sapienza Università di Roma</i>
Salvatore	Cucchiara	<i>Sapienza Università di Roma</i>
Mauro	Ferrara	<i>Sapienza Università di Roma</i>
Flavia	Giannotti	<i>Sapienza Università di Roma</i>
Fiorella	Gurrieri	<i>Università Cattolica del S. Cuore, Roma</i>
Andrea	Guzzetta	<i>IRCCS Stella Maris</i>
Vincenzo	Leuzzi	<i>Sapienza Università di Roma</i>
Giovanni	Neri	<i>Università Cattolica del S. Cuore, Roma</i>
Antonio	Persico	<i>Università Campus Bio-Medico di Roma</i>
Isabella	Quinti	<i>Sapienza Università di Roma</i>
Paola	Tirassa	<i>CNR di Roma</i>
Giovanni	Valeri	<i>UOC TSMREE ASL Roma C</i>

Segreteria Scientifica:

Prof. Paola Bernabei
Prof. Vincenzo Leuzzi
Sapienza Università di Roma
Dipartimento di Scienze Neurologiche,
Psichiatriche e Riabilitative
dell'Età Evolutiva "Giovanni Bollea"

Segreteria Organizzativa:


ALFA INTERNATIONAL s.r.l.
Via Valadier, 36 – 00193 Roma
Tel. + 39 06 322 822 10/214
Fax + 39 06 322 2038
autismo@alfa-international.it

Per la suddetta Giornata Scientifica sono stati richiesti crediti E.C.M. (n° di rif. evento 8035113) presso il Ministero della Salute per Medici (Genetisti, Pediatri, Neuropsichiatri Infantili)

Evento formativo patrocinato da

UNIAMO
FEDERAZIONE ITALIANA
MALATTIE RARE
ONLUS

Si ringrazia il fotografo Giorgio De Finis per la gentile concessione delle foto esposte.