

SEGRETERIA ORGANIZZATIVA

EURAC convention center

Viale Druso, 1 - 39100 Bolzano

Anna Carnielli - Tel. 0471 - 055 041 - Fax. 0471 - 055 049

neuroneonat@eurac.edu

COMITATO SCIENTIFICO

M. Mastrangelo

G. Casara

M. Angriman

H. Messner

E. Chiodin

PROMOTORI DELL'EVENTO

Neuropsichiatria Infantile e Terapia Intensiva Neonatale di Bolzano

SISTEMAZIONE ALBERGHIERA

La prenotazione alberghiera è a cura degli interessati; si consiglia una sollecita prenotazione in considerazione della ricettività della città e della concomitanza di altri eventi nello stesso periodo. La lista degli hotel convenzionati si trova sul sito dedicato al congresso.

SEDE DEL CONGRESSO

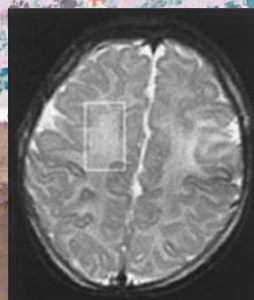
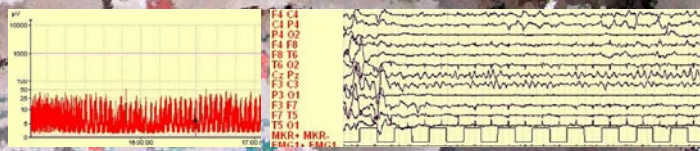
EURAC convention center - Viale Druso, 1 - 39100 Bolzano.



design www.hstudio.it

NEURONEONATOLOGIA

BOLZANO 2010
19-20 novembre



burke&burke
emotion through technology

Dräger

WALDNER
TECHNOLOGY PARTNERS

micromed

AUTONOME PROVINZ SÜDTIROL
PROVINCIA AUTONOMA DI BOLZANO ALTO ADIGE
Piazzetta 21 - Santa Caterina di S. F. S. - 39100 Bolzano

Südtiroler Sanitätsbetrieb
Azienda Sanitaria dell'Alto Adige
Azienda Sanitaria de Südtirol

VMB
BMV
Virtuelle Medizinische Bibliothek
Biblioteca Medica Virtuale

PROGRAMMA DEI LAVORI

Sito del congresso:

<http://convention.eurac.edu/neuroneonat>

da consultare per iscrizioni e informazioni

È possibile iscriversi al congresso entro il 12.11.2010. Dopo tale data direttamente in sede congressuale.

Il pagamento della quota di iscrizione comprende la partecipazione ai lavori congressuali; kit congressuale, atti del congresso on-line, coffee break, lunch, cocktail, visita guidata a Palazzo Mercantile.

Le quote di iscrizione ammontano a:

| QUOTE di ISCRIZIONE 19.-20.11.2010 | Entro il 20.10.2010 | Dopo il 20.10.2010 |
|--|------------------------|-----------------------|
| MEDICI | 180,00 € | 200,00 € |
| PSICOLOGI, TERAPISTI, INFERMIERI, TECNICI | 100,00 € | 120,00 € |
| *SPECIALIZZANDI (con certificato) | 80,00 € | 100,00 € |

SESSIONE POSTER E COMUNICAZIONI

Il contributo scientifico di una pagina dovrà pervenire alla segreteria organizzativa entro il 15 ottobre 2010 all'indirizzo neuroneonat@eurac.edu. Gli autori dei contributi scientifici accettati riceveranno comunicazione entro il 31 ottobre 2010. Si ricorda che almeno uno degli autori è tenuto al pagamento della quota di iscrizione.

CREDITI ECM

La richiesta di accreditamento ECM del Congresso è inoltrata per le seguenti figure professionali: Medico Chirurgo, Psicologo, Tecnico di Neurofisiopatologia, Infermiere Pediatrico, Infermiere Professionale, Terapista della Neuropsicomotricità, Fisioterapista, Terapista Occupazionale, Logopedista.

EVENTO PATROCINATO DA: Lega Italiana contro l'epilessia LICE e Società Italiana di neonatologia SIN



SIN
SOCIETÀ ITALIANA DI
NEONATOLOGIA

19 NOVEMBRE

- 10.45 Apertura dei lavori
- 11.00 Inquadramento clinico delle convulsioni neonatali
P. Accorsi, L. Giordano (Brescia)
- 11.45 Monitoraggio EEG/CFM in NICU
M. Mastrangelo (Milano)
Discussione
- 13.00 Lunch - Poster
- 14.00 Crisi neonatali ed epilessia
B. Dalla Bernardina (Verona)
- 15.00 Neuroradiologia nelle crisi ed epilessie neonatali
F. Triulzi (Milano)
Discussione
- 16.00 Trattamento delle convulsioni neonatali:
attualità e prospettive
G. Casara, M. Angriman (Bolzano)
- 16.45 I potenziali evocati in NICU
A. Suppiej (Padova)
Discussione
- 18.00 Visita guidata "Palazzo Mercantile" - Via Portici
- 20.00 Cocktail, Sede Congressuale - EURAC

20 NOVEMBRE

- 09.00 Ipotermia: up to date
H. Messner - E. Chiodin (Bolzano)
- 09.45 Le nuove tecnologie di indagine neuroradiologica
neonatale: i progressi nella diagnosi e nella prognosi
L. Ramenghi (Milano)
Discussione
- 10.45 Coffee break
- 11.15 General Movements e RMN nella prognosi del
neonato con sofferenza cerebrale
F. Ferrari (Modena)
- 12.00 Neonato con sofferenza neurologica: il rischio
neuroevolutivo
D. Riva (Milano)
Discussione
- 13.15 Lunch - Poster
- 14.15 Il progetto di follow dei neonati con peso < 1500 g:
esperienza del Servizio di NPI di Bolzano
C. Savegnago, T. Feichter, G. Casara,
M. Angriman (Bolzano)
- 15.00 Analgesedazione neonatale: problematiche
nell'ipotermia e nelle procedure diagnostiche
G. Molinaro (Bolzano)
- 15.45 Comunicazioni orali
- 17.00 Questionario ECM e chiusura dei lavori