

INFORMAZIONI GENERALI

Sede Congressuale

MY ONE HOTEL GALILEI

Via Darsena, 1 (Ang. Via Aurelia) - 56121 Pisa

Tel. 050 507111 Fax 050 21381

<http://www.myonehotel.it/ita/galilei/default.asp>

Comitato Scientifico

Pietro Pfanner - Presidente onorario del Congresso

Giovanni Cioni e Renzo Guerrini - Presidenti del Congresso

Franco Nardocci - Presidente SINPIA

Bernardo Dalla Bernardina e Giuseppe Augusto Chiarenza - Vice-Presidenti SINPIA

Roberto Militeri - Direttore Giornale di Neuropsichiatria dell'Età Evolutiva

Comitato Organizzativo

Filippo Muratori - IRCCS Fondazione Stella Maris

Gabriele Masi - IRCCS Fondazione Stella Maris

Carla Marini - AOU Meyer

Maria Grazia Martinetti - Università di Firenze

Annalisa Monti - Segretario Sezione Regionale Toscana SINPIA

Tiziana Pisano - AOU Meyer

Per informazioni consultare il sito
www.inpe.unipi.it/sinpia2011/
o scrivere a
sinpia2011@inpe.unipi.it

Segreteria Scientifica

Direzione Scientifica - IRCCS - Fondazione Stella Maris

Viale del Tirreno, 341

56128 Calambrone, Pisa

Tel. 050 886233/230 Fax 050 886222

sinpia2011@inpe.unipi.it

Segreteria Organizzativa

Meridiana Events & Education

meridiana

Via A. Cocchi Trav. A, n. 10

56121 Loc. Ospedaletto, Pisa

Tel. 050 9711721 Fax 050 974148

Ilaria.Tonelli@meridianaevents.it

www.meridianaevents.it

OPEN CALL TRAINING COURSES E CONVERSAZIONI CON L'ESPERTO:

Questi spazi, che sono aperti ai contributi provenienti dai Soci, saranno un elemento caratterizzante del Congresso. Tutti coloro che sono interessati a portare il proprio contributo con tematiche di interesse clinico, di ricerca, applicativo e di formazione potranno presentare la propria candidatura al Comitato Scientifico, nelle modalità indicate sul sito www.inpe.unipi.it/sinpia2011/, entro e non oltre il 28/02/2011.

QUOTE DI ISCRIZIONE (COSTI IVA INCLUSA)

Entro il 31 MARZO		Dopo il 31 MARZO		Onsite	
Soci	Eur 350,00	Soci	Eur 400,00	Soci	Eur 450,00
Non Soci	Eur 400,00	Non Soci	Eur 450,00	Non Soci	Eur 500,00
Under 35 Soci	Eur 200,00	Under 35 Soci	Eur 250,00	Under 35 Soci	Eur 300,00
Under 35 non Soci	Eur 350,00	Under 35 non Soci	Eur 400,00	Under 35 non Soci	Eur 450,00
Specializzandi Soci	Eur 120,00	Specializzandi Soci	Eur 170,00	Specializzandi Soci	Eur 220,00
Specializzandi non Soci	Eur 200,00	Specializzandi non Soci	Eur 250,00	Specializzandi non Soci	Eur 300,00



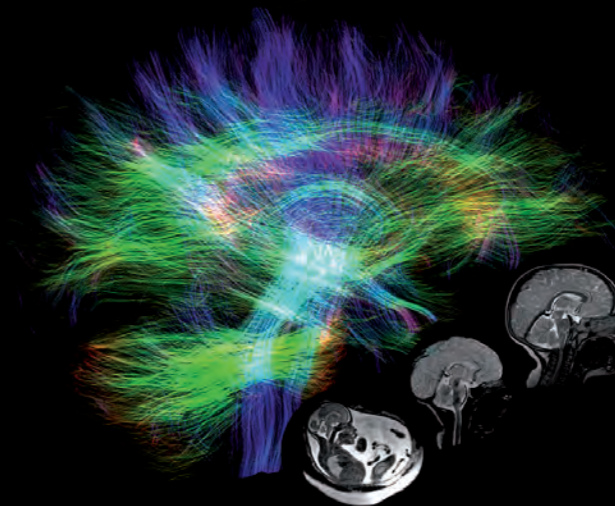
SINPIA

Società Italiana di Neuropsichiatria
dell'Infanzia e dell'Adolescenza

XXV CONGRESSO NAZIONALE

SINPIA 2011

la NEUROPSICHIATRIA
dell'infanzia e dell'adolescenza:
dalla ricerca alla clinica



PISA 11-14 MAGGIO 2011

Con il Patrocinio di



IRCCS FONDAZIONE
STELLA MARIS



Università di Pisa



Università di Firenze

PROGRAMMA PRELIMINARE

1° GIORNO Mercoledì 11 Maggio 2011 14.30 - 18.30

Riunione Sezioni Scientifiche **PARALLELO**

2° GIORNO Giovedì 12 Maggio 2011 09.00 - 20.30

Sessione Inaugurale e Saluti delle Autorità

Keynote Lecture **PLENARIA**

Coffee Break

Workshop 1 - Neuroimmagini
Neuroimmagini in Neuropsichiatria dell'Infanzia e dell'Adolescenza **PLENARIA**

Lunch Session

Keynote Lecture **PLENARIA**

Workshop 2 - Neurologia
Encefalopatia epilettica: diagnosi eziologica e trattamento **PLENARIA**

Coffee Break

TRAINING COURSES **PARALLELO**

Cerimonia Inaugurale **PLENARIA**

LETTURA MAGISTRALE **PLENARIA**

Cocktail di Benvenuto

PROGRAMMA PRELIMINARE

3° GIORNO Venerdì 13 Maggio 2011 07.30 - 19.30

TRAINING COURSES **PARALLELO**

Keynote Lecture **PLENARIA**

Coffee Break

Workshop 3 - Psichiatria
Le psicosi schizofreniche e affettive **PLENARIA**

Conversazioni con l'Esperto **PARALLELO**

Lunch Session

Sessione Comunicazioni orali
Sessione Poster e Coffee Break **PARALLELO**

SPAZIO SINPIA - Presentazione libro bianco SINPIA,
Relazione del Presidente, Assemblea Generale e rinnovo cariche **PLENARIA**

4° GIORNO Sabato 14 Maggio 2011 07.30 - 13.00

TRAINING COURSES **PARALLELO**

Keynote Lecture **PLENARIA**

Coffee Break

Workshop 4 - Neuropsicologia
Aspetti neurobiologici, cognitivi, e comportamentali/clinici della dislessia evolutiva **PLENARIA**

Premiazioni migliori comunicazioni /poster **PLENARIA**

Chiusura lavori